

PAVIMENTO DE CAUCHO



GRUPO
pereamorante



Nuestras baldosas se moldean en fábrica en una única operación, están compuestas en un 100% de un compuesto granulado de caucho negro, calibrado y clasificado junto a una resina de poliuretano. Sobre la parte superior, los ángulos se redondean para evitar los chaflanes que darían dos ángulos vivos muy peligrosos y un desgaste rápido.

características de la baldosa

- 1.- Son muy resistentes.
- 2.- Por tanto muy duraderas.
- 3.- No resbalan.
- 4.- Son permeables al agua.
- 5.- No inflamables.
- 6.- Bajo mantenimiento.
- 7.- No tóxicas.

Estas baldosas responden a las normas europeas UNE EN 1177 que impone la utilización de suelos para absorber los choques al impacto. La calidad de todas las baldosas es idéntica, su fabricación industrial permite garantizar el H.I.C. (altura crítica de impacto) de cada una de nuestras baldosas.

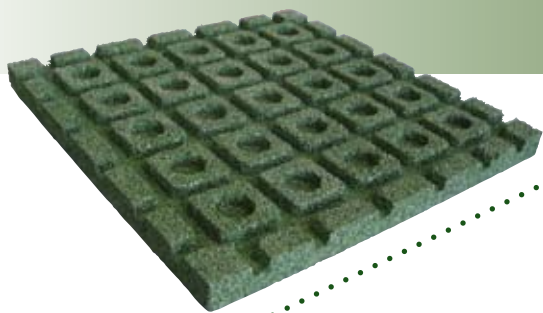
mantenimiento

Las baldosas permiten un coste de mantenimiento reducido, pueden lavarse o limpiarse simplemente con un cepillo de pelos flexibles, y/o con agua, siempre que ésta no supere una presión de 3 bares.

El mantenimiento puede variar dependiendo del lugar de colocación y el tipo de utilización. Se recomienda un control semanal de las baldosas, aunque este periodo se puede ver reducido en los siguientes casos:

1. Gran frecuencia de utilización.
2. Inclemencias meteorológicas como puede ser regiones muy soleadas, zonas con una hidrometría importante, zonas con presencia de brumas, etc.

Importante, es necesario esperar 72 horas después de la instalación de las baldosas antes del primer mantenimiento.



dimensión

Baldosa cuadrada de 0,5x0,5 m.

Los espesores de baldosa que ofertamos son: 20, 40 y 60 mm.

Los colores para nuestras baldosas son el rojo, verde, negro y gris pudiendo estudiar cualquier oferta sobre otro color.

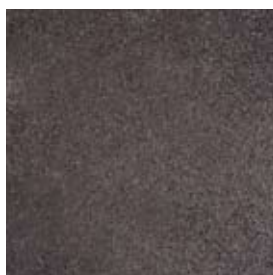
La elección del espesor de la baldosa va en función de H.I.C.

Los bordillos achaflanados en periferias permiten evitar la formación de peldaños.

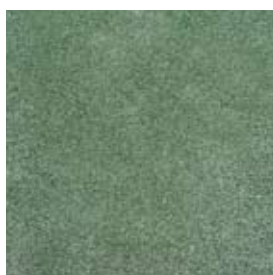
gris



negro



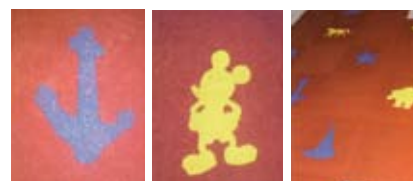
verde



rojo



diseños



IBV

INSTITUTO DE
BIOMECAÍNICA
DE VALENCIA

PAVIMENTO PARA ÁREA DE JUEGOS INFANTILES.
ENSAYOS DE LABORATORIO:
ALTURA CRÍTICA DE CAÍDA SEGÚN UNE-EN 1177:2009

Dirigido a: **GRUPO PEREA MORANTE, S.L.**

Elaborado por: **Instituto de Biomecánica de Valencia**

Universidad Politécnica de Valencia · Edificio 9C

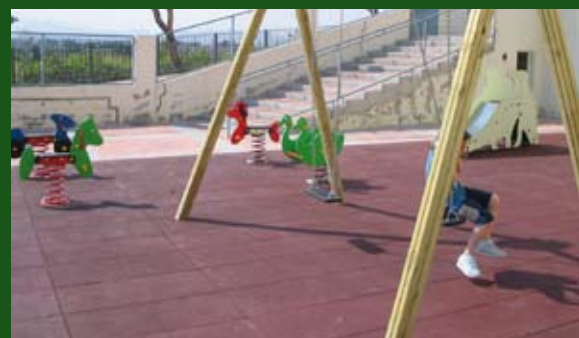
Camino de Vera s/n · E-46022 · VALENCIA (España)

Código: 150060 - PV14/0094

Fecha: Abril 2014

Laboratorio de ensayos acreditado por ENAC con acreditación n.º 519/LE1105

PAVIMENTO DE CAUCHO



GRUPO
pereamorante

Fabricado por:
GRUPO PEREA MORANTE, S.L.
C/. Alcalde Medina Berzosa, 4
23250 Santisteban del Puerto (Jaén)
Tel. y Fax 953 424 565
Tel. Móvil 605 838 762